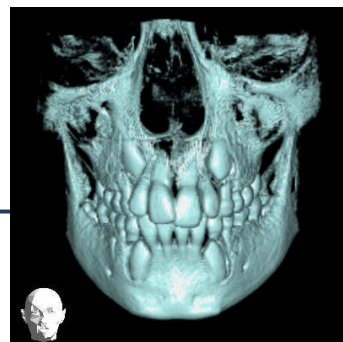


OPG (orthopantogram)



Onderzoek

Met behulp van een speciaal RX-apparaat dat rond het aangezicht draait, wordt een röntgen-opname van tanden en kaken gemaakt.



Vorbereiding

- Er is geen specifieke voorbereiding vereist.
- U dient zich vooraf te laten inschrijven aan de inschrijvingsbalie in de centrale inkomhal.
- Vervolgens gaat u naar de balie van de dienst radiologie waar u zich opnieuw laat inschrijven. Vergeet niet uw aanvraag voor het onderzoek mee te brengen. Na inschrijving neemt u plaats in de wachtzaal.

Verloop van het onderzoek

- Een verpleegkundige haalt u af in de wachtzaal en begeleidt u naar de onderzoekskamer.
- De verpleegkundige zal u zeggen welke kledij of juwelen u moet uitdoen.
- Een routineonderzoek duurt slechts 20 seconden.

Uitslag

De beelden worden beoordeeld door een radioloog. Hij schrijft een verslag over zijn vaststellingen. De foto's en het verslag worden zo snel mogelijk doorgestuurd naar uw behandelende arts of tandarts. Deze brengt u op de hoogte van de uiteindelijke resultaten.

