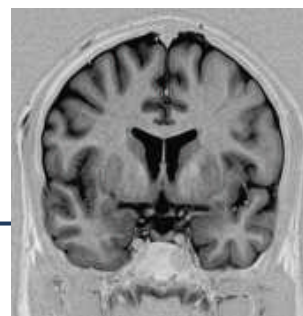


NMR schedel/hersenen



Onderzoek

De hersenen worden in beeld gebracht door middel van magnetische resonantie.

Vorbereiding

- De vragenlijst wordt nauwkeurig ingevuld en u verwijdert alle metalen voorwerpen (uurwerk, juwelen, spelden ...).
- Bij een schedelonderzoek is het soms noodzakelijk om contrast toe te dienen. Dit wordt door de radioloog bepaald.

Verloop van het onderzoek

- U gaat met de rug op de NMR-tafel liggen en wordt vervolgens in de NMR-tunnel geschoven.
- Uw hoofd wordt in een soort 'helm' gelegd.
- Tijdens het nemen van de NMR-beelden hoort u een kloppend geluid. Dit geluid stopt op het einde van elke meetsequentie. Meestal worden meerdere meetsequenties genomen zodat u verschillende geluiden te horen krijgt.
- Tijdens het onderzoek moet u uiterst stil blijven liggen.
- Mocht u het benauwd (claustrofobisch) krijgen tijdens het onderzoek, dan kunt u altijd de verpleegkundige oproepen door middel van een alarmbelletje. Er zijn microfoons en camera's in de NMR-ruimte zodat de verpleegkundige u altijd kan zien en horen. Op de helm is ook een spiegeltje gemonteerd waardoor u naar buiten kunt kijken. Dit om claustrofobie tegen te gaan.
- Het onderzoek duurt ongeveer 15 à 20 minuten.



Nazorg

Er is geen specifieke nazorg vereist.